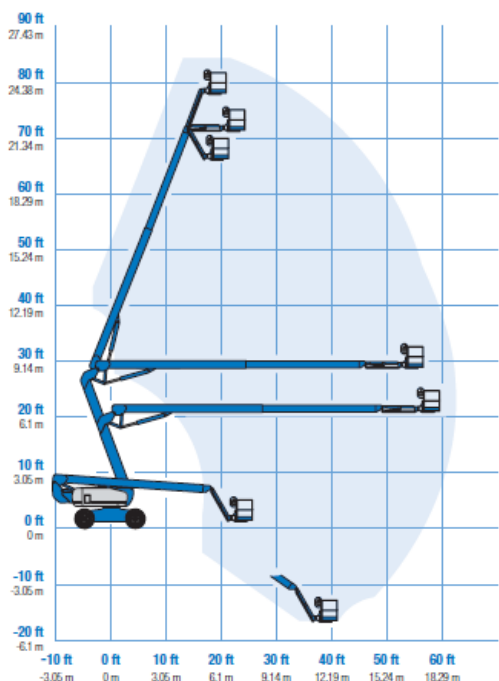


Gelenk-Teleskop-Arbeitsbühne 26m Diesel-Allrad – Genie Z80/60



Arbeitshöhe	26 m
Plattformhöhe	24 m
Seitliche Reichweite	18 m
Zulässige Korblast	227 kg
Breite	2,50 m
Länge (eingefahren)	11,30 m
Höhe (eingefahren)	3,00 m
Korbmaße	2,40 x 0,90 m
Gewicht	17,0 t
Antrieb	Diesel
Einsatzort	Außen
Reifen	Geländereifen 4x4
Bauart	Gelenk-Teleskop

Mietpark

www.PRUSAS.de



PRUSAS Arbeitsbühnen
Inhaber:
Dipl.-Phil. Annette Prusas
Lindenallee 21
39179 Barleben



Tel.: 039203 - 5656 0
Fax: 039203 - 5656 20
info@prusas.de

USt-IdNr.: DE 183 713 072

