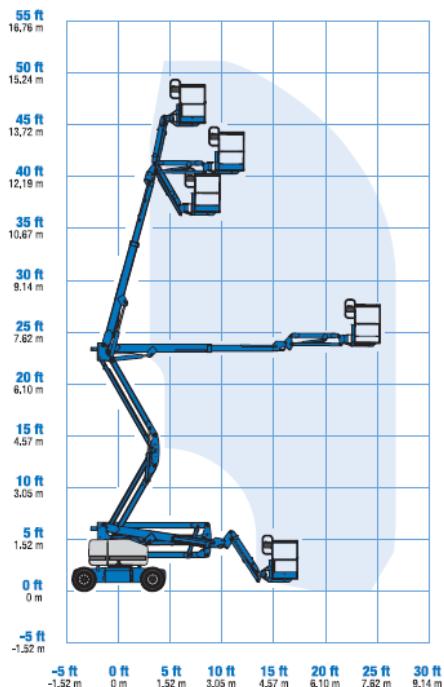


Gelenkteleskop-Arbeitsbühne 16m Elektro - Genie Z45 J-DC



Arbeitshöhe	16 m
Plattformhöhe	14 m
Seitliche Reichweite	7,60 m
Zulässige Korblast	227 kg
Breite	1,80 m
Länge (eingefahren)	6,85 m
Höhe (eingefahren)	2,00 m
Korbmaße	1,80 x 0,76 m
Gewicht	7413 kg
Antrieb	Batterie
Einsatzort	Innen
Reifen	Nichtmarkierend
Bauart	Gelenk-Teleskop

Mietpark

www.PRUSAS.de



PRUSAS Arbeitsbühnen
Inhaber:
Dipl.-Phil. Annette Prusas
Lindenallee 21
39179 Barleben



Tel.: 039203 - 5656 0
Fax: 039203 - 5656 20
info@prusas.de
USt-IdNr.: DE 183 713 072

